

認証資格・登録規格などの取り組み



ISO 9001:2015

登録番号：JUSE-RA2133
適用規格：JIS Q 9001:2015 (ISO 9001:2015)
登録範囲：発電プラント設計
登録日：2018年6月26日



ひょうご仕事と生活の調和推進 認定企業

認定組織：ひょうご仕事と生活センター
認定日：2024年9月17日



ひょうご・こうべ女性活躍推進企業(ミモザ企業)認定

認定組織：兵庫県・神戸市共同
認証日：2025年2月13日



健康経営優良法人2026(中小規模法人部門)認定

認定組織：日本健康会議
認証日：2026年3月9日



ひょうご産業SDGs認証企業 スタンドアードステージ

認定組織：公益財団法人 ひょうご産業活性化センター
認証日：2025年1月10日



わが社の健康宣言 登録事業所認定

認定組織：全国健康保険協会兵庫支部
登録日：2024年9月6日



SECURITY ACTION "二つ星"

認定組織：独立行政法人 情報処理推進機構(IPA)
宣言日：2023年2月21日

<https://www.hyogo-eng.jp/>



能力を十分に発揮し、最適な技術を提供し、顧客と共に繁栄をもたらす

- 1.顧客が満足する技術を提供します
- 2.顧客が満足する納期で提供します
- 3.顧客が満足する価格で提供します

ごあいさつ

当社は、1981年8月26日に創立しました。鉄鋼プラント・発電プラント・水処理プラント設計業務を主体に事業を展開し、創立以来40年以上に亘り顧客の皆様の御愛顧、御指導を賜り蓄積した技術・ノウハウで機械・配管・構造物・電気設計における“プロフェッショナル集団”として、着実に成長を続けております。日々進歩する社会で変化することを恐れず、また、現状に満足することなく常に向上心を持ち日々前進することで、皆様からの御期待に沿えるよう全社員一致団結して専心努力して参りますので、今後とも御高配を賜りますようお願い申し上げます。

代表取締役 北脇 孝紀

会社概要

会社名	株式会社兵庫エンジニアリング
登録番号	T1140001044205
代表取締役	北脇 孝紀
所在地	兵庫県高砂市高砂町浜田町1丁目11番15号 兵庫ビル
TEL	079-443-0107
FAX	079-443-0108
URL	http://www.hyogo-eng.jp/
設立	1981年8月26日
資本金	1,000万円
従業員数	72名(役員・パートナー含む) ※2026年4月1日現在
事業内容	各種プラント設計
主要取引先 (五十音順、敬称略)	MHIパワーエンジニアリング MHIパワーコントロールシステムズ 神戸製鋼所 コベルコE&M スガテック 日鉄テックスエンジ 三菱重工 三菱重工マシナリーテクノロジー メタウォーター

会社沿革

1981年8月	加古川市にて資本金200万円で設立 代表取締役 北脇 茂
1981年8月	神戸製鋼所と取引開始
1982年2月	MHIパワーエンジニアリング・ MHIパワーコントロールシステムズ と取引開始
1991年4月	コベルコE&Mと取引開始
1993年4月	三菱重工 高砂製作所と取引開始
1993年7月	本社を高砂市高砂町へ移転
1993年11月	資本金を500万円に増資
1996年2月	資本金を1,000万円に増資
2001年11月	スガテックと取引開始
2002年6月	三菱重工マシナリーテクノロジー と取引開始
2007年2月	本社社屋ビル改築(兵庫ビル)
2014年5月	メタウォーターと取引開始
2017年9月	富士電機と取引開始
2018年6月	ISO 9001:2015 認証取得
2018年9月	代表取締役交代 取締役会長 北脇 茂 代表取締役 北脇 孝紀
2022年9月	姫路市飯田に姫路営業所 開設

事業内容

1981年の創立以来、大企業の各種プラント設計(鉄鋼・発電・水処理)に対処し、常に技術力の向上を目指しております！

鉄鋼プラント設備設計



- ・製鉄所内の各設備工場の機器配置及び配管設備等の設計業務
- ・ベルトコンベヤーの設計業務
- ・構造物の設計業務
- ・3D-CADによる設計業務

※主な所有ソフト
AutoCAD、Navisworks Simulate、Creo、ReCapPro、SOLIDWORKS Premium

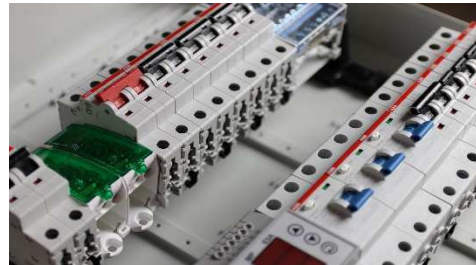
発電プラント設備設計



- ・発電所の機器配置及び配管、吸排気ダクト設備等の設計業務
- ・C/C、G/T、GTCCに関するアフターサービス業務
- ・3D-CADによる設計業務
- ・VRコンテンツデータ作成

※主な所有ソフト
AutoCAD、Navisworks Simulate、Creo、ReCapPro、SOLIDWORKS Premium

電気制御システム設計・検証作業



- ・発電プラント向け制御装置、制御システムの電気設計(ハード・ソフト)
- ・発電プラント向け制御装置、制御システムの検証業務
- ・水処理プラントの受配電設備、動力設備、発電設備、計装設備、監視制御設備等の配電盤シーケンス設計

人材派遣事業(派28-300977)



- ・各種プラント設計における技術者派遣事業